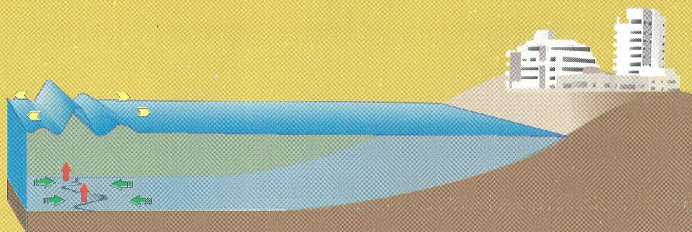
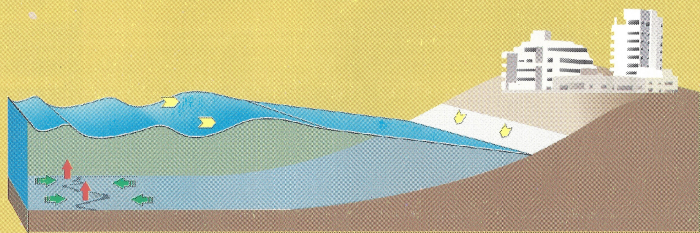


Así ocurre un Tsunami



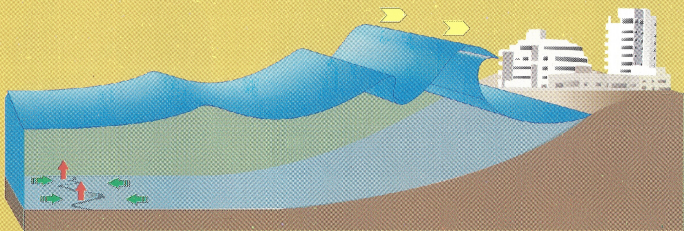
1 Ocurre un terremoto en el fondo marino.

2 Desplaza una gran cantidad de agua empujándola hacia la superficie del océano.



3 Se ponen en marcha olas a una gran velocidad.

4 En ocasiones en la playa, el agua retrocede hacia mar profundo dejando al descubierto el lecho marino.



5 Las olas se hacen más lentas e incrementan su altura a medida que el mar se hace menos profundo.

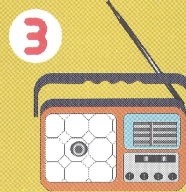
¿Qué debe tener el maletín de emergencia?



1 Agua potable y alimentos enlatados



2 Botiquín de primeros auxilios



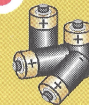
3 Radio portátil

4



4 Zapatos cerrados

5



5 Baterías de repuesto

6



6 Linterna

7



7 Un pito

8



8 Manta o cobija

9



9 Plástico o Chubasquero



Dirección General Marítima
Autoridad Marítima Colombiana
Centro Nacional de Alerta por Tsunami-CNAT



Carrera 54 No. 26-50 CAN, Bogotá D.C., Colombia
(1) 220 0490. Ext.:1112
tsunamicolombia@dimar.mil.co
www.dimar.mil.co



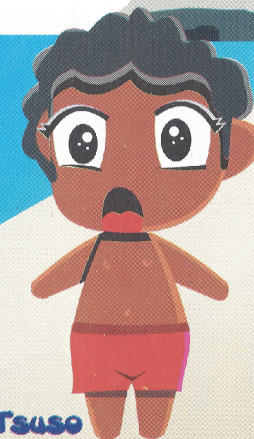
Dirección General Marítima
Autoridad Marítima Colombiana

¿Cómo actuar ante un Tsunami?

/su:'na:mi/



Tsusy



Tsuso



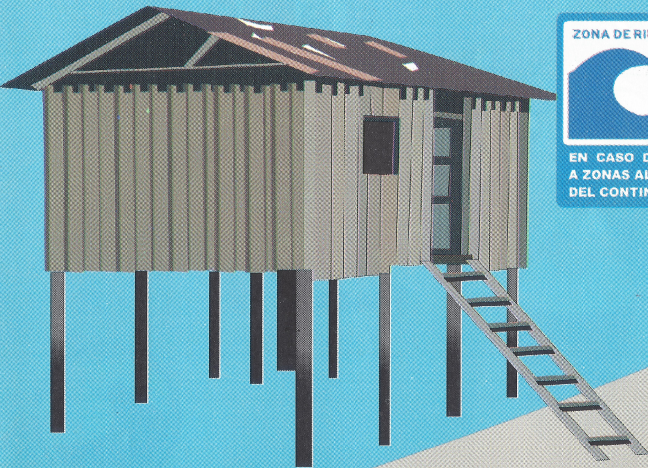
Hace parte de la Dirección General Marítima

¿Qué es un Tsunami?

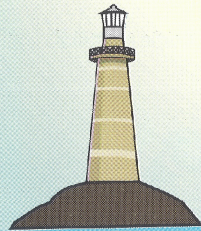
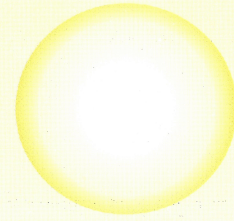
/su:'na:mi/



Un **Tsunami** es una serie de olas generadas principalmente, por grandes sismos en el lecho marino. Estas olas viajan a gran velocidad por el océano profundo y al acercarse a la costa disminuyen su velocidad. Las olas se amontonan y su altura aumenta, haciéndolas muy peligrosas.



¿Cómo identificar un posible Tsunami?



- En la playa, el mar sufre un repentino cambio en su nivel, en ocasiones se aleja rápidamente de la playa dejando al descubierto peces, conchas y otros animales marinos.
- También se escucha un ruido fuerte proveniente del mar o se observan burbujas en su superficie: *“como si el agua estuviera hirviendo”*.
- En zonas costeras se siente un sismo fuerte que dificulta mantenerse en pie, los objetos se mueven y se caen.

Tsusy



¿Qué hacer?

Apenas se perciban las señales de Tsunami...

Dirigirse caminando rápidamente hacia las rutas de evacuación hasta los sitios de encuentro o **zonas seguras** establecidas.

Una vez en estas zonas, se debe esperar hasta que las autoridades competentes indiquen el momento oportuno y seguro para regresar a los hogares y a las actividades normales.



Tsuso

